

**Správa CHKO Brdy**

Jince č.p. 461

262 23 Jince

www.brdy.ochranaprirody.cz

IDDS: ffydyjp

Státní pozemkový úřad – Krajský  
pozemkový úřad pro Plzeňský kraj,  
Pobočka Plzeň  
Nerudova 2672/35  
301 00 Plzeň

NAŠE ČÍSLO JEDNACÍ: SR/1853/SC/2023 - 2

VYŘIZUJE:

DATUM: 5. 1. 2024

**Věc:** Komplexní pozemkové úpravy v k.ú. Strašice v Brdech

**Vyjádření**

Agentura ochrany přírody a krajiny ČR (dále jen „Agentura“), jako orgán ochrany přírody příslušný podle ust. § 78 odst. 1 zákona č. 114/1992 Sb. o ochraně přírody a krajiny v platném znění (dále jen „zákon“) obdržela dne 12. 12. 2023 oznámení o zahájení řízení - komplexní pozemkové úpravy v k.ú. Strašice v Brdech, které bylo zaevidováno pod č.j.: 07133/SC/23.

Na žádost Státního pozemkového úřadu, Krajského pozemkového úřadu pro Plzeňský kraj, Pobočka Plzeň, Nerudova 2672/35, 301 00 Plzeň, spisová zn.: SP10980/2023-504201, č.j. SPU 490481/2023/Hrj., Agentura zasílá podklady k záměru provedení komplexních pozemkových úprav v obvodu k.ú. Strašice v Brdech.

**Příloha 1 - zájmy ochrany přírody**

- zakres hranic CHKO Brdy a zóny odstupňované ochrany přírody CHKO Brdy

Ochranné podmínky platné na celém území CHKO Brdy jsou zakotveny v ust. § 26 odst. 1 zákona a § 5 nařízení vlády 292/2015 Sb. o Chráněné krajinné oblasti Brdy ze dne 12. října 2015.

- zakres EVL Padrt'sko

Ochranné podmínky platné pro EVL Padrt'sko jsou uvedeny v Souhrn doporučených opatření pro evropsky významnou lokalitu Padrt'sko CZ0214042.

**Příloha 2 - biotopy**

- zakres biotopů

Území představuje z pohledu přírodních biotopů nejceněnější část CHKO Brdy. Nachází se zde lesní, nelesní a mokřadní stanoviště s vysokou různorodostí společenstev i druhů a oblast pokrývá téměř celé spektrum přírodních stanovišť CHKO Brdy.

Ochranářsky nejvýznamnější částí jsou mokřady Padrt'ských rybníků s rozsáhlými jedinečnými společenstvy rašelinišť (R2.2, R2.3, R3.1), rákosin (M1.1) a porostů vysokých ostřic (M1.7). Na ně navazují podmáčené lesy – smrčiny (L9.2), březiny (10.1) a olšiny (L2.2). Pobřežní oblast rybníků je pokryta I. a II. zónou ochrany CHKO a je zde zaznamenán výskyt řady zvláště chráněných silně ohrožených druhů rostlin.

Na mokřady navazuje podobně ochranářsky významné bezlesí s velkými rozlohami cenných travinných společenstev. Největší rozlohu zaujímají střídavě vlhké bezkolencové louky (T1.9), podhorské smilkové trávníky (T2.3), dále vlhké pcháčové louky (T1.5) a v menší míře mezofilní ovsíkové louky (T1.1) a

vlhká tužebníková lada (T1.6) a sekundární podhorská vřesoviště (T8.2). Na trávnících se vyskytuje několik druhů zvláště chráněných anebo ochránářsky cenných druhů rostlin a bezlesí je pokryto I. A II. zónou ochrany CHKO.

V lesní části se roztroušeně nachází cenná lesní společenstva menších rozloh, zejména acidofilní bučiny (L5.4), v menší rozloze acidofilní doubravy (L7.1), bory (L8.1), podmáčené smrčiny (L9.2) a údolní jasanovo-olšové luhy (L2.2). Na několika místech se nacházejí menší plochy a mozaiky s biotopem šterbinové vegetace silikátových skal a drolin (S1.2). Přírodně nejceněnější suti jsou na Třítrubecké vyhlídce, Skládané skále, Lipovsku a Chocholaté skále. Hostí řadu ochránářsky významných druhů lišejníků a mechorostů, například dle červeného seznamu lišejníků kriticky ohroženou dutohlávkou horskou (*Cladonia stellaris*).

Cenná enkláva přírodě blízkých podmáčených lesů, smrčin (L9.2), a olšin (L2.2) se nachází i na pobřeží vodních toků a je žádoucí ochrana přírodních vodních toků a podpora jejich zpřirodňování. Z důvodu ochrany předmětů ochrany CHKO Brdy jsou nežádoucí zásahy technického charakteru do vodních toků a jejich niv. Je nutné zachovat migrační propustnost vodních toků a je žádoucí podporovat přirozenou renaturaci a případně přistoupit k revitalizaci a zpřirodňování některých v minulosti provedených nevhodných úprav na vodních tocích. Není vhodné regulovat vodní toky a zamezovat jejich přirozeným morfologickým i hydraulickým pohybům.

### **Příloha 3 – druhová ochrany**

Oblast hostí klíčové populace zvláště chráněných druhů rostlin pro celou CHKO Brdy a okolí:

- dřípátka horská (*Soldanella montana*) - menší populace podél Klabavy pod soutokem u 3 Trubek
- všivec lesní (*Pedicularis palustris*) – roztroušeně menší populace desítek jedinců na bezlesí, např. v okolí 3 Trubek, na Pádrťském bezlesí
- kapraď hřebenitá (*Dryopteris cristata*) na Chocholaté skále
- jednokvítka velekvětý (*Moneses uniflora*) podél Klabavy pod Pádrťskými rybníky a v jižní části pobřeží Hořejšího Pádrťského rybníka, velká populace nižších stovek jedinců
- všivec bahenní (*Pedicularis palustris*) velká regionálně významná populace vyšších stovek jedinců na pobřeží Hořejšího Pádrťského rybníka, hlavně v j. části
- prha arnika (*Arnica montana*), kosatec sibiřský (*Iris sibirica*) a upolín nejvyšší (*Trollius altissimus*) na bezlesí v okolí Pádrťských rybníků
- ochránářsky významné druhy lišejníků (zejm. na Třítrubecké vyhlídce) a mechorostů (na pobřeží Pádrťských rybníků)

V rámci pozemkových úprav je nežádoucí zmenšování výměry plochy pozemků TTP a ostatní plochy ve prospěch lesních pozemků tak, aby nedošlo k narušení mozaiky přírodních biotopů.

Část pozemku p.č. 110 k.ú. Strašice v Brdech (okolí bývalé pískovny s přírodní vodní plochou) by bylo vhodné vyjmout z lesního pozemku z důvodu ponechání bezlesí a cenného stanoviště pro obojživelníky, druhy vážek a druhů hmyzu vázaných na obnažené plochy.

## **Příloha 1 - zájmy ochrany přírody**

- zákres hranic CHKO Brdy
- zákres hranic EVL

## **Příloha 2 – Biotopy**

Obr 1: společenstva přirozených lesů v k.ú. Strašice v Brdech a ochránářsky cenné skalní suti na Třítrubecké vyhlídce, Skládané skále, Lipovsku a Chocholaté skále

Obr 2: společenstva přirozených lesů v k.ú. Strašice v Brdech a severní část Padrt'ského bezlesí s cennými společenstvy trávníků s výskytem zvláště chráněných anebo ochránářsky cenných druhů rostlin - prha arnika (*Arnica montana*), kosatec sibiřský (*Iris sibirica*) a upolín nejvyšší (*Trollius altissimus*)

Obr 3: mokřadní společenstva na pobřeží Padrt'ských rybníků s rozsáhlými mozaikami rašelinišť (R2.2, R2.3, R3.1), rákosin (M1.1) a porostů vysokých ostřic (M1.7). Na ně navazují podmáčené lesy – smrčiny (L9.2), březiny (10.1) a olšiny (L2.2).

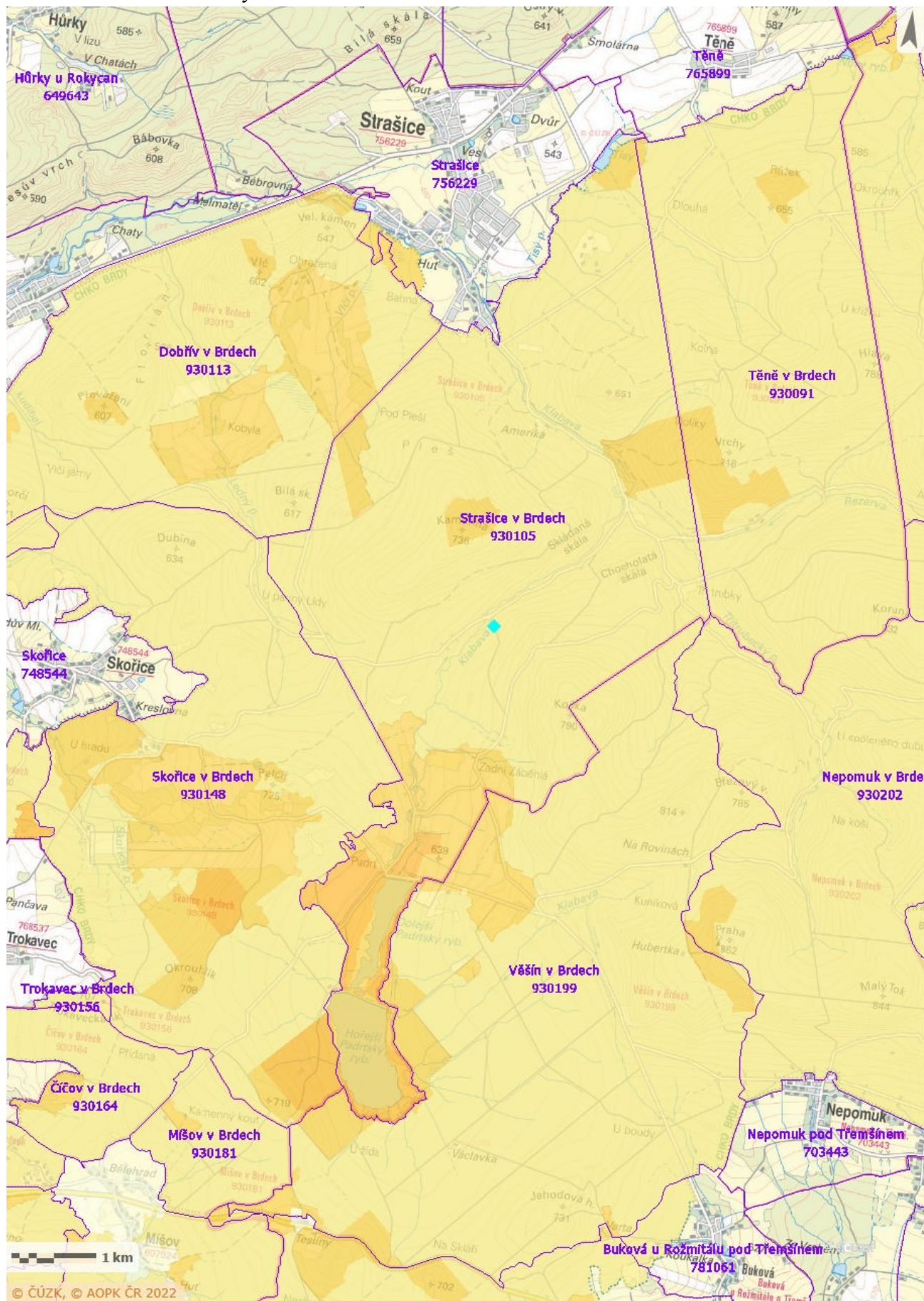
## **Příloha 3 – druhová ochrany**

- zobrazení zaznamenaného plošného a bodového výskytu zvláště chráněných druhů rostlin v k.ú. Strašice v Brdech

- zobrazení konkrétních zvláště chráněných a významných druhů rostlin - řípatka horská (*Soldanella montana*) podél Klabavy, všivec lesní, kaprad' hřebenitá (*Dryopteris cristata*) na Chocholaté skále, jednokvítka velekvětý (*Moneses uniflora*) podél Klabavy pod Padrt'skými rybníky a v jižní části pobřeží Hořejšího Padrt'ského rybníka, všivec bahenní (*Pedicularis palustris*) velká regionálně významná populace na pobřeží Hořejšího Padrt'ského rybníka, hlavně v j části, prha arnika (*Arnica montana*), kosatec sibiřský (*Iris sibirica*) a upolín nejvyšší (*Trollius altissimus*) na bezlesí v okolí Padrt'ských rybníků a ochránářsky významné druhy lišejníků na Třítrubecké vyhlídce (nejdou zvláště chráněné druhy)

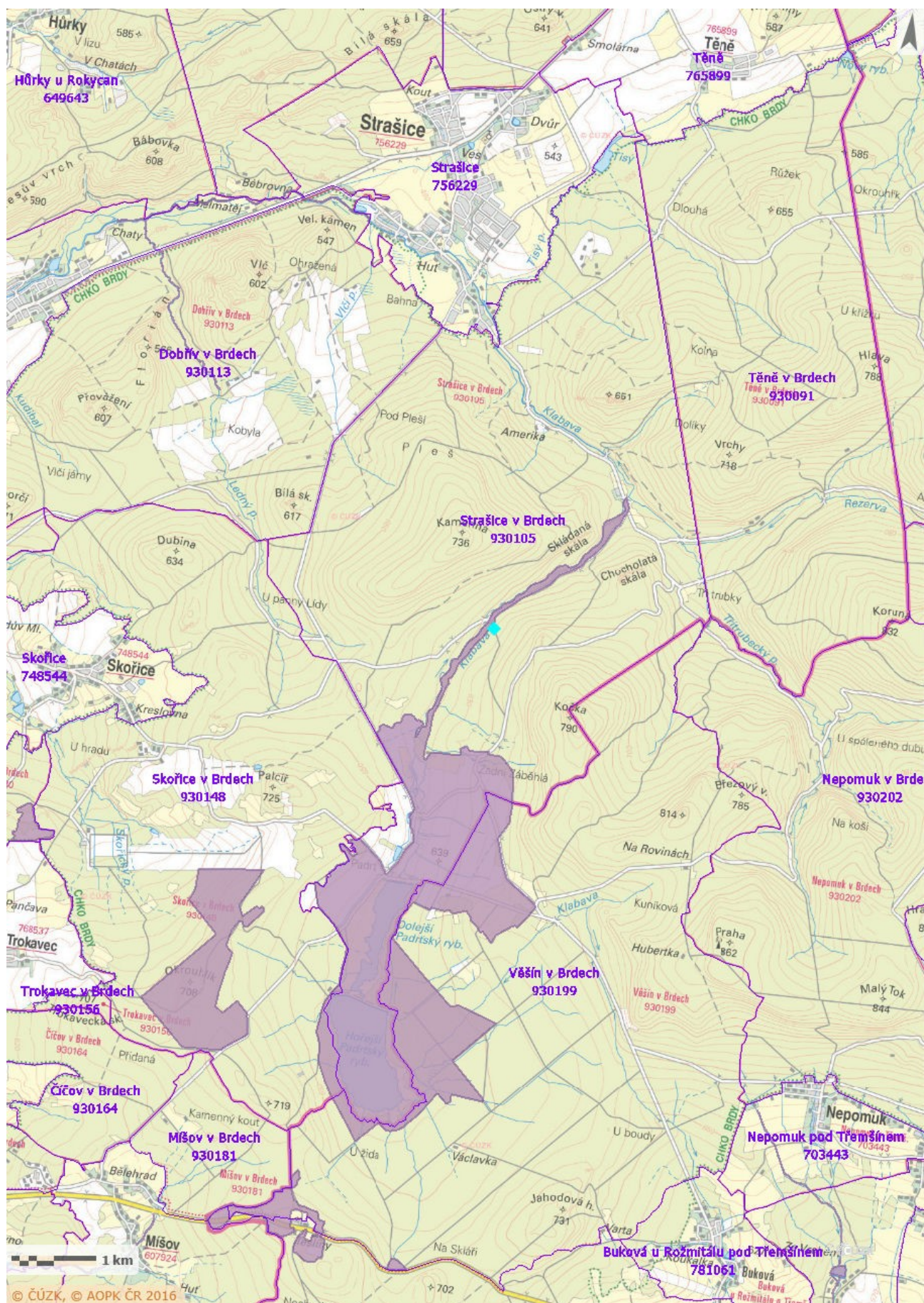
- zobrazení výskytu zvláště chráněných druhů živočichů

**Příloha 1 - zájmy ochrany přírody**  
**- zakres hranic CHKO Brdy**





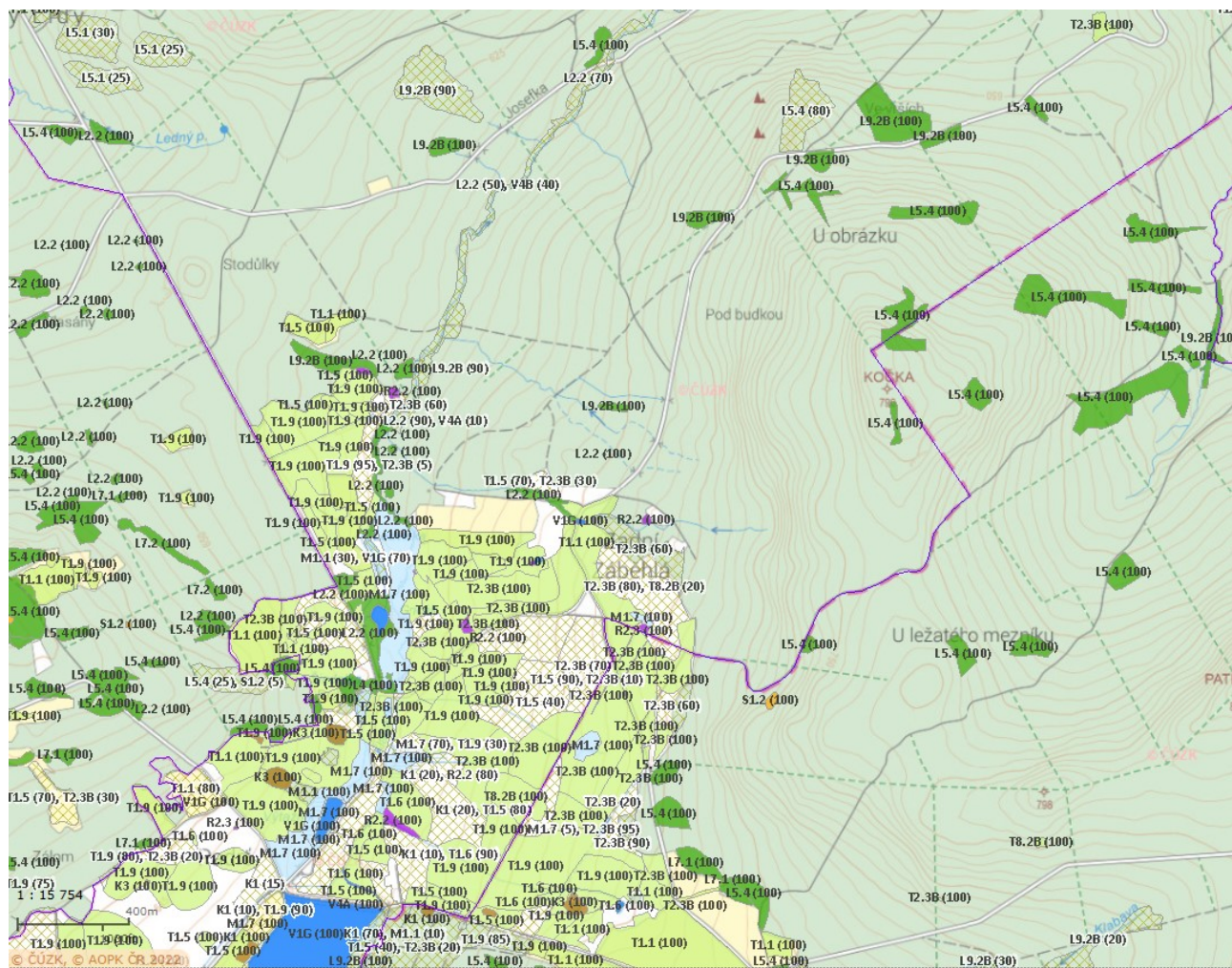
- zakres hranic EVL



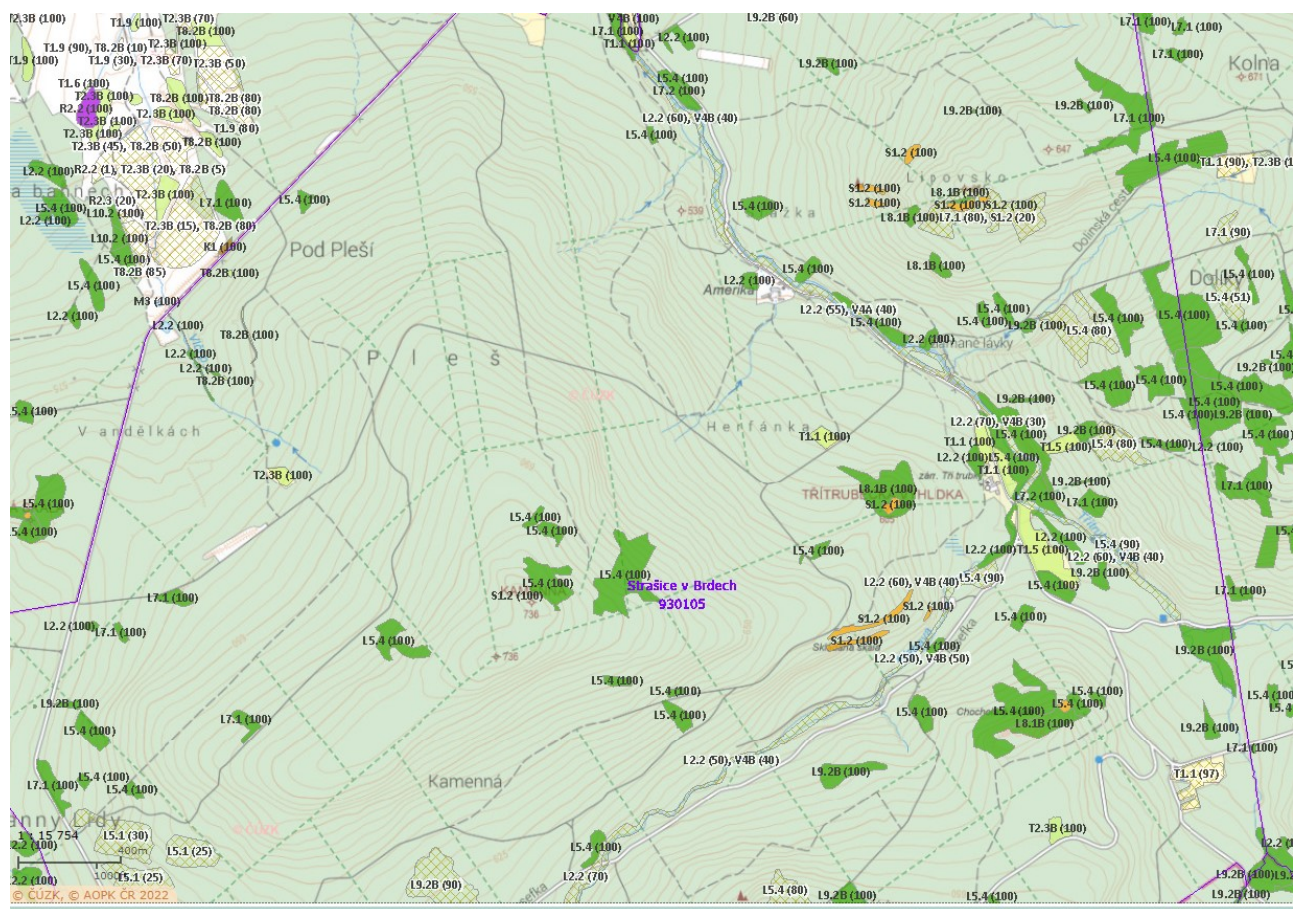


## Příloha 2 – Biotopy

**Obr 1:** společenstva přirozených lesů v k.ú. Strašice v Brdech a ochránářsky cenné skalní suti na Třítrubecké vyhlídce, Skládané skále, Lipovsku a Chocholaté skále



**Obr 2:** společenstva přirozených lesů v k.ú. Strašice v Brdech a severní část Padrtského bezlesí s cennými společenstvy trávníků s výskytem zvláště chráněných anebo ochrannářsky cenných druhů rostlin - prha arnika (*Arnica montana*), kosatec sibiřský (*Iris sibirica*) a upolín nejvyšší (*Trollius altissimus*)



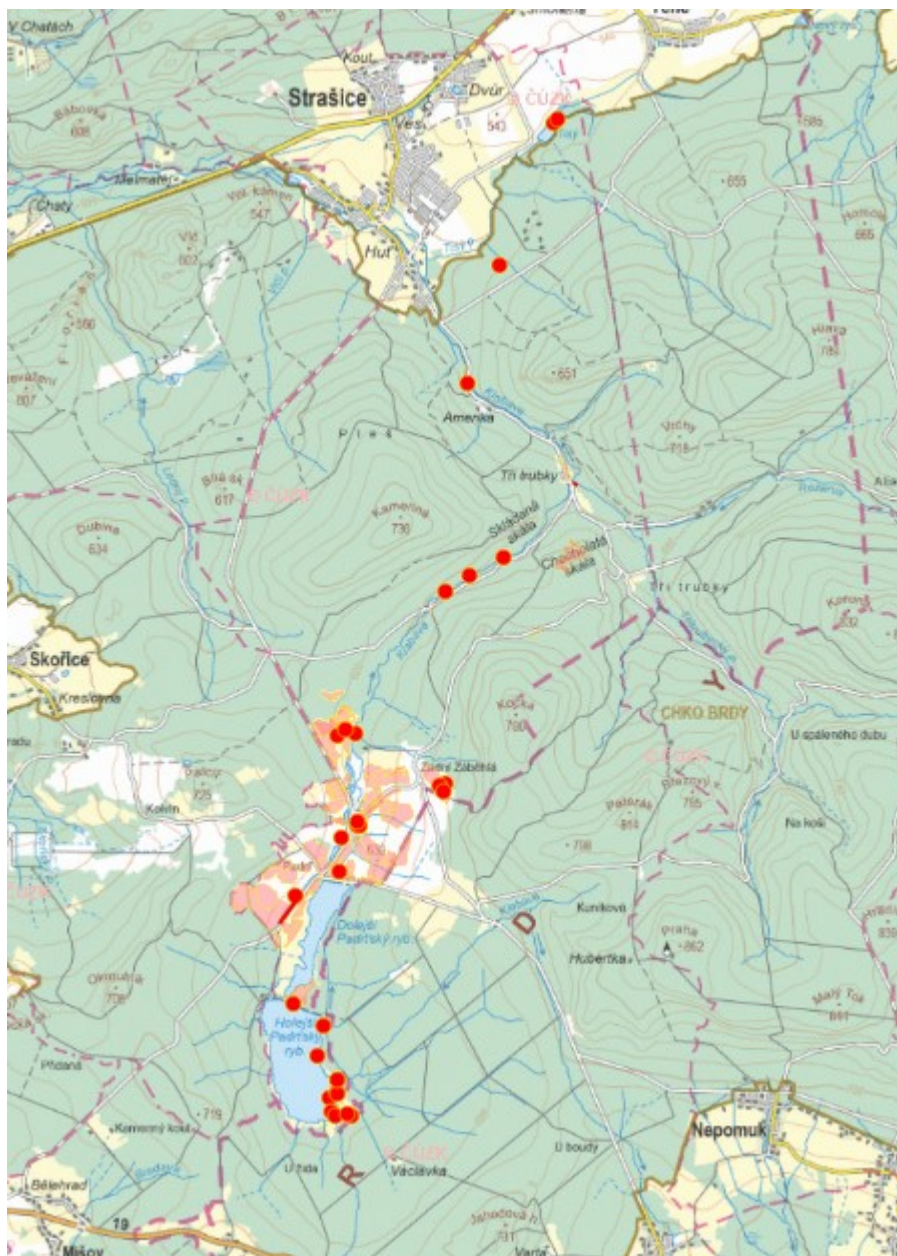


[illegible]



### Příloha 3 – druhová ochrany

- zobrazení zaznamenaného plošného a bodového výskytu zvláště chráněných druhů rostlin v k.ú. Strašice v Brdech



- zobrazení konkrétních zvláště chráněných a významných druhů rostlin - řípatka horská (*Soldanella montana*) podél Klabavy, všivec lesní, kaprad' hřebenitá (*Dryopteris cristata*) na Chocholaté skále, jednokvítkec velekvětý (*Moneses uniflora*) podél Klabavy pod Padrt'skými rybníky a v jižní části pobřeží Hořejšího Padrt'ského rybníka, všivec bahenní (*Pedicularis palustris*) velká regionálně významná populace na pobřeží Hořejšího Padrt'ského rybníka, hlavně v j části, prha arnika (*Arnica montana*), kosatec sibiřský (*Iris sibirica*) a upolín nejvyšší (*Trollius altissimus*) na bezlesí v okolí Padrt'ských rybníků a ochránářsky významné druhy lišejníků na Třítrubecké vyhlídce (nejdou zvláště chráněné druhy)

